

LES PROMENADES MUSICALES 2016

Samedi 2 - LISIEUX
La Clique des Lunaisiens

Dimanche 3 - DIVES-SUR-MER
Ensemble De Caelis

Vendredi 8/Samedi 9 - HONFLEUR
Michel Butor
Jean-François Heisser

Dimanche 10 - DEAUVILLE
Orchestre de l'Opéra de Rouen

Vendredi 15 - LIVAROT
Entre chou et loup

Samedi 16 - PIERREFITTE-EN-AUGE
Le Jardin d'Erasmus

Dimanche 17 - ORBEC
Trio Dali

Vendredi 22 - CABOURG
Deborah Nemtanu - Romain Descharmes

Samedi 23 - COURTONNE-LA-MEURDRAC
Thibault Cauvin

Dimanche 24 - PONT-L'EVÊQUE
Erik Satie

Mercredi 27 - MÉZIDON-CANON
Anna Reinhold - Thomas Dunford

Samedi 30 - SAINT-PIERRE-SUR-DIVES
Les Fils Canouche

Dimanche 31 - BERNAY
Les Frivolités parisiennes

Jeudi 4 août - Concert-surprise



Octuor - Sire

22^{ème} édition

2 juillet au 4 août

PAYS-AUGE-CULTURE.ORG
02 31 31 06 00

Pays d'Auge - Calvados - Normandie

un événement
Télérama

Informations pratiques

TARIFS

Tarif jeune

- jusqu'à 25 ans

Tarif réduit

- abonnés
- groupes à partir de dix personnes
- détenteurs de la carte *Tous Impressionnistes* pour les 22 et 31 juillet uniquement
- demandeurs d'emploi

Familles nombreuses : nous contacter.

ABONNEMENT "MÉLOMANE"

Toute réservation - pour un minimum de quatre concerts différents destinés à une même personne - bénéficie du tarif réduit lorsqu'il est applicable.

RÉSERVATIONS

La plupart des lieux ayant une capacité d'accueil limitée, il est **important de réserver**, afin de bénéficier de places numérotées, attribuées selon l'ordre d'arrivée des bulletins.

La réservation n'est ferme qu'à réception du règlement.

Les billets ne sont ni repris ni échangés.

Pour les concerts programmés en plein air, une solution de repli est toujours prévue en cas d'intempéries.

Lorsqu'un concert propose deux séances au choix, il est nécessaire, dans le bulletin de réservation, de cocher la case correspondant à celle qui aura été retenue.

Le bulletin de réservation se trouve en pages 12 et 13. Il doit être envoyé, avec le règlement et une enveloppe timbrée pour le retour des billets, à :

CULTURE & PATRIMOINE

1410 Route du Manoir Gosset
14340 - Saint-Ouen-le-Pin

Les billets sont renvoyés à leurs destinataires jusqu'à cinq jours avant la date du concert. Au-delà, ils sont mis à leur disposition à l'entrée de la salle et doivent être retirés au plus tard 15 minutes avant le début du concert.

Dans la limite des sièges encore disponibles, il est possible d'acheter des billets le jour même, à l'entrée des concerts.

RENSEIGNEMENTS

Toute information est consultable sur notre site internet :

pays-auge-culture.org

A partir du lundi 9 mai 2016 il est également possible de réserver :

au **02 31 31 06 00**

ou par un message à :

promenadesmusicales@pays-auge-culture.org

RECOMMANDATIONS

Pour le bon déroulement des concerts, les portes sont closes dès le début de la représentation. Les retardataires ne peuvent donc rentrer qu'à l'occasion d'une pause.

Les photos et les enregistrements audio ou vidéo sont strictement interdits.

La direction du festival se réserve le droit de modifier les programmes en cas de nécessité.

ACCÈS HANDICAPÉS

Les lieux de patrimoine ne possédant en général pas d'équipements spécifiques, il est indispensable de nous prévenir de la venue d'une personne handicapée afin que nous puissions l'accueillir dans les meilleures conditions possibles.

COVOITURAGE

Voir informations page 14

Editorial

Avant tout, merci à chacun de vous ! Après une édition 2015 positive qui nous a permis d'appréhender concrètement vos attentes ainsi que les réalités multiples du festival et de son territoire, un certain nombre d'éléments continuent d'évoluer et d'autres se mettent en place, toujours dans le respect de ce qui a été construit durant 20 ans.

Au centre de la Normandie, le Pays d'Auge véhicule, bien au-delà de nos frontières, une imagerie d'Épinal faite de maisons à pans de bois et manoirs, de pommiers et prairies généreuses, de côtes fleuries et lumières enivrantes, de cidres et de fromages, de vaches et de chevaux. Nous avons bien saisi l'enjeu que représente la réunification régionale et sommes convaincus qu'il s'agit pour nous, acteur culturel, d'un atout majeur. Ainsi, les collaborations amorcées l'an dernier avec nos confrères de Seine Maritime, *Les Musicales de Normandie*, sont elles accentuées cette année par deux projets que nous avons portés ensemble, soutenus par *Normandie Impressionniste*.

Par ailleurs, afin d'harmoniser les propositions en Pays d'Auge nous avons décidé de décaler les dates du festival sur le mois de Juillet, passant ainsi l'oreille à l'*Août Musical de Deauville* et aux *Musicales de Cormeilles*.

Enfin, forts de vos retours et de nos échanges l'an passé, nous avons élaboré un programme riche et varié, sans concession sur la qualité, qui, nous l'espérons, répondra à vos attentes. Les actions de médiation perdurent également et sont particulièrement importantes cette saison, afin de fêter comme il se doit les 150 ans d'un augeron magnifique et fantasque : Erik Satie.

Mais le milieu culturel se fragilise chaque jour davantage, c'est pourquoi nous avons besoin de vous, de votre adhésion nouvelle ou renouvelée à notre association, afin de lui donner force et envergure.

Ensemble, faisons grandir notre Festival et portons en chœurs et fanfares les couleurs chatoyantes du Pays d'Auge !

Véronique Pleintel

Des lieux...



Dives-sur-mer



Orbec



Mézidon-Canon



Bernay



Honfleur



Saint-Pierre-sur-Dives



Courtonne-la-Meurdrac



Cabourg



Livrot



Pierrefitte-en-Auge



Pont-l'Evêque



Lisieux



Honfleur

... et des notes



- Samedi 2 juillet** p 5
LISIEUX
Théâtre
La Clique des Lunaisiens
- Dimanche 3 juillet** p 6
DIVES-SUR-MER
Eglise Notre-Dame
Ensemble De Caelis
- Vendredi 8 juillet** p 7
HONFLEUR
Médiathèque
Rencontre-lecture avec Michel Butor
- Samedi 9 juillet** p 8
HONFLEUR
Greniers à sel
Jean-François Heisser
Michel Butor
- Dimanche 10 Juillet** p 9
DEAUVILLE
Théâtre du Casino Barrière
Orchestre de l'Opéra de Rouen
Yann Beuron - Antony Hermus
- Vendredi 15 juillet** p 10
LIVAROT
Halle au beurre
Noémi Boutin, Sylvaine Héлары
- Samedi 16 juillet** p 15
PIERREFITTE-EN-AUGE
Château
Noémi Boutin
Margot Chàron, Jean-Marie
Ségrérier, Emmanuel Pleintel
- Dimanche 17 juillet** p 16
ORBEC
Couvent des Augustines
Trio Dali
- Vendredi 22 juillet** p 17
CABOURG
Casino et Salle des Fêtes
Luc Fraisse
Deborah Nemtanu
Romain Descharmes
- Samedi 23 juillet** p 18
COURTONNE-LA-MEURDRAC
Eglise
Thibault Cauvin
- Dimanche 24 juillet** p 19
PONT-L'ÉVÊQUE
Eglise et théâtre
Anne-Aurore Cochet, Hector Cornilleau,
Thierry Montier, Emmanuel Pleintel
- Mercredi 27 juillet** p 20
MEZIDON-CANON
Château
Thomas Dunford
Anna Reinhold
- Samedi 30 juillet** p 21
SAINT-PIERRE -SUR-DIVES
Halles
Les Fils Canouche
- Dimanche 31 juillet** p 22
BERNAY
Abbatiale
Banquet - Les Frivolités parisiennes
Exposition de Philippe Doriéans
- Jeudi 4 août - Surprise !**

Le bulletin de réservation, le formulaire d'adhésion et celui de covoiturage sont placés dans le cahier central détachable

Médiation Culturelle



Pour fêter en musique, théâtre et pédagogie
les 150 ans d'Erik Satie !!!

*En collaboration avec les Musicales de Normandie,
Avec le soutien de Normandie-Impressionniste*



*Avec l'aide de la ville de
Trouville-sur-Mer*



un projet qui, tout au long de l'année scolaire a mobilisé élèves,
professeurs et intervenants, concrétisé par deux restitutions,
l'une le mardi 17 mai au *Salon des Gouverneurs* de Trouville, l'autre
au *Lycée Jules Le Cesne* du Havre le mercredi 18 mai

ont participé à ce projet :

Collège Charles Mozin de Trouville

Elèves et enseignants des classes de troisième,
de la classe CHAM et de la classe SEGPA

Lycée Jules Le Cesne du Havre

Elèves et enseignants des classes de CAP Coiffure 1ère année -
Section Coiffure "Mention complémentaire" - Classe de 1ère des
Métiers de la mode - Elèves en sciences et technologies de
l'hôtellerie et de la restauration

Anne-Aurore Cochet, *soprano* - Lucie Seillet, *piano*
Thibaut Maudry, *violon* - Mathieu Franot, *clarinette*

Projet coordonné par

Emmanuel Pleintel et Cécile Pruvot

Samedi 2 juillet - 20h30

Théâtre
LISIEUX

Comédie musicale philosophico-burlesque en un acte sur la gastronomie française...



Le Ventre de Paris

Camille Poul, *soprano*

Caroline Meng, *alto*

David Ghilardi, *ténor*

Arnaud Marzorati, *baryton, conception et direction artistique*

Mélanie Flahaut, *flageolet et basson*

Isabelle Saint-Yves, *violoncelle*

Daniel Isoir, *piano*

Florent Siaud, *dramaturgie et mise en scène*

En plein XIX^{ème} siècle, le gourou d'une communauté secrète réunit autour de lui trois fidèles pour célébrer une cérémonie dédiée à la... gourmandise ! Toujours enjoués, non sans frôler à l'occasion la querelle voire l'indigestion, ces quatre ripailleurs offrent au spectateur un menu flatteur pour le palais comme pour l'esprit avec des pages enjouées signées Hervé, Offenbach, Lecocq, Audran ou Pouchon...

"Un spectacle de grande qualité" (Classicagenda) - "Un délice" (Les Échos) - "Un joyeux tourbillon" (L'Humanité)

Production du Palazzetto Bru Zane, Centre de Musique romantique française

20h30 : Concert

22h30 : Le p'tit blanc du comptoir

Pour y aller, c'est tout simple, au 2 de la rue au Char, tout à côté de la Mairie, juste en face du cinéma...

Plein tarif	25€
Tarif réduit	20€
Tarif jeune	5€

Dimanche 3 juillet - 18h
Eglise Notre-Dame
DIVES-SUR-MER

"Effets de Manche" ...
950^{ème} anniversaire du départ
de Guillaume le Conquérant



Ensemble De Caelis

Florence Limon, *soprano*
Estelle Nadau, *soprano*
Caroline Tarrit, *mezzo-soprano*
Marie-George Monet, *alto*
Laurence Brisset, *mezzo-soprano, direction artistique*

**Motets et Conduits des XIII^{ème} et XIV^{ème} siècles
provenant de manuscrits anglais**

Dès 1066, le baronnage d'outre-Manche va imposer une langue hybride, l'anglo-normand, qui sévira jusqu'à la fin de la guerre de cent ans en 1453. Ce programme, inspiré des deux grands manuscrits de *St Andrews* (1230) et d'*Old Hall* (1415), donne une image précise de la culture musicale de cette période conflictuelle entre les Plantagenêts et les Capétiens...

« Cet âge n'a rien de Moyen ! Non seulement il est d'une richesse musicale et poétique vaste, mais porté par cinq voix aériennes, légères, cristallines, il devient un univers voluptueux. Le public a applaudi longuement debout l'Ensemble de Caelis. » Classiquenews

15h30 : Visite avec Pays d'Art et d'Histoire, "Dives médiéval".

Rendez-vous à l'église

18h : Concert à l'église

Pour ne pas vous perdre, allez jusqu'au centre de Dives-sur-Mer, non loin du village de Guillaume le Conquérant, et levez le nez...

Plein tarif 20€
Tarif réduit 15€
Tarif jeune 5€

Vendredi 8 juillet - 15h
Médiathèque
HONFLEUR



L'éternel ébloui

Rencontre-lecture avec *Michel Butor*

animée par **Christine Urvoas**, directrice de la Médiathèque
Lecture par Philippe Müller et Vincent Vernillat, en complicité
avec les *Rencontres d'été, théâtre et lecture en Normandie*

Figure incontournable du paysage littéraire français, Michel Butor est poète, romancier, essayiste, critique d'art et traducteur. Célèbre pour son roman *La Modification* (1957), ouvrage majeur du "Nouveau Roman", il consacre une grande partie de son travail aux livres d'arts et à des travaux fondamentaux sur la littérature française...



Jean-Bertrand Sire

La rencontre sera suivie d'un verre

*Au centre de Honfleur, Place de la Porte de Rouen,
vous ne pourrez manquer la grande verrière de la
Médiathèque...*

Entrée libre
Réservation obligatoire

Samedi 9 juillet - 19h
Greniers à sel
HONFLEUR

Une rencontre exceptionnelle



Jean-François Heisser, piano

Michel Butor, textes et récitant

Enrique Granados : Goyescas
Michel Butor : Textes sur "Les Caprices" de Francisco de Goya

Les *Caprices*, série de 80 gravures du peintre espagnol Francisco de Goya, consistent en une satire de la société espagnole de la fin du XVIII^{ème} siècle. Enrique Granados s'est inspiré de certaines d'entre elles pour composer ses *Goyescas*, pièces considérées comme un des chefs-d'œuvre de la littérature pour piano du XX^{ème} siècle.

Michel Butor contera Goya; Jean-François Heisser jouera Granados, répertoire pour lequel il est considéré comme l'un des plus grands spécialistes.

« C'est l'idée de dépouillement qui s'impose dès l'abord à l'esprit du spectateur qui assiste aux récitals de Jean-François Heisser... Les mains courant sur le clavier quasi sans bouger mais les doigts volant au-dessus des touches en veillant à ne pas les enfoncer tout en exaltant des sonorités de braise, comme si ses dix doigts étaient autant de pincesaux fouillant et mixant des couleurs des plus extraordinaires sur une palette de peintre » Bruno Serrou

Comédien et metteur en scène, **Eric Louvriot** est directeur du Théâtre de Lisieux et fondateur du Tanit Théâtre.

17h30 : En prélude au concert, **Eric Louvriot** lira quelques extraits du dernier ouvrage de Michel Butor *105 œuvres décisives de la peinture* (avec projections).

19h : Concert

Au près du vieux bassin, à hauteur du Musée de la Marine, embouquez la rue de la Prison et tombez sur la rue de la Ville, vous êtes arrivé...

Plein tarif 30€
Tarif réduit 25€
Tarif jeune 5€

Dimanche 10 juillet - 18h
Théâtre du Casino Barrière
DEAUVILLE



Un grand concert comme au XIX^{ème} siècle

Orchestre de l'Opéra de Rouen

Yann Beuron, *ténor*

Antony Hermus, *direction*

Ludwig van Beethoven : Symphonies N°1 et N°2
Camille Saint-Saëns : Mélodies

Sur une idée d'Hervé Niquet mise en œuvre grâce au soutien du Palazzetto Bru-Zane, le superbe Orchestre de l'Opéra de Rouen nous propose un concert comme on les donnait au XIX^{ème} siècle. Entre chaque mouvement des symphonies, une mélodie ...

"Yann Beuron, modèle de déclamation nourrie par un timbre en gloire et une projection de javelot." Emmanuel Dupuy – Diapason
"Le raffinement joint à l'expressivité font que sa prestation remporte un triomphe mérité." Laurent Bury – Forumopera

Antony Hermus fait indéniablement partie des chefs d'orchestre les plus prometteurs de sa génération. Il a reçu à plusieurs reprises le titre de "Chef d'Orchestre de l'Année", décerné par le prestigieux magazine spécialisé "Opernwelt" et le quotidien "Die Welt".

Production de l'Opéra de Rouen avec le soutien du Palazzetto Bru Zane, Centre de Musique romantique française
En coréalisation avec le Festival de Saint-Riquier et les Musicales de Normandie
Avec le soutien de l'ODIA Normandie

16h : Visite avec Pays d'Art et d'Histoire, "Deauville et le renouveau des années 1910". Rendez-vous devant le Casino.

18h : Concert au Théâtre du Casino Barrière

Regardez-vous la mer? Alors retournez-vous et contemplez le casino. Juste derrière cet édifice se trouve l'entrée du théâtre...

Plein tarif 30€
Tarif réduit 25€
Tarif jeune 5€

Vendredi 15 juillet - 14h et 17h

Halle au beurre

LIVAROT

Spectacle musical à déguster en famille
À partir de 6 ans



Entre Chou et Loup

Noémi Boutin, violoncelle et voix

Sylvaine Héлары, flûte et voix

Laurence Garcia, mise en scène

Voilà un concert détonnant inventé par le duo Myssil ! L'une flûtiste, l'autre violoncelliste, elles cultivent une musique bien à elles, mêlant classique, contemporain, jazz et improvisation. Espiègles, passionnées par les mots et la comédie, elles oscillent tout au long du spectacle entre amitié et jalousie, complicité joyeuse et fourberie mesquine.

“Un spectacle musical aussi détonnant que rafraîchissant, qui balance entre les musiques et les mots, entre le jeu savant de l'instrument et les réparties facétieuses des deux musiciennes comédiennes.” Guide Fnac

“Entre rivalité et complicité, deux arpenteuses du repertoire contemporain, à la flûte et au violoncelle, nous entraînent dans des histoires aussi désopilantes que farfelues. L'indiscipline de leurs émotions nous pousse vers un univers décalé et onirique. Un éventail de saynètes mêlant musiques et mots pour un concert-spectacle très contemporain” La Philharmonie de Paris

14h et 17h : Spectacle

15h et 18h : Goûter Loup et Chou

*En arrivant de Lisieux, tournez à gauche dans la rue principale;
En arrivant de Vimoutiers, tournez à droite...*

*Après le feu tricolore, première rue à droite, la rue Racine...
C'est là... Parkings de l'église et du Collège Fernand Léger.*

Tarif adulte 10€
Tarif enfant 5€

Formulaire d'adhésion

Je souhaite adhérer à l'association Culture & Patrimoine pour l'année 2016

NOM et prénom

Adresse.....

Téléphone Courriel.....

Membre 20€

Membres (couple) 30€

Ouverture « privilégiée » aux réservations durant 2 semaines après réception de la brochure + Concert surprise pour 5 euros par personne

Membre donateur 60€

Membres donateurs (couple) 90€

Ouverture « privilégiée » aux réservations durant 2 semaines après réception de la brochure + Concert surprise pour 5 euros par personne + Invitation à la présentation du Festival 2017

Membre bienfaiteur 200€ ou plus

Membres bienfaiteurs (couple) 300€ ou plus

Ouverture « privilégiée » aux réservations durant 2 semaines après réception de la brochure + Concert surprise pour 5 euros par personne + invitation à la présentation du Festival 2017 + programme général du festival offert + grande soirée de fin d'année (découverte d'un lieu et d'un artiste, concert, visite et cocktail) pour 10 euros par personne

Je souhaite recevoir un reçu fiscal

Je vous prie de bien vouloir trouver ci-joint un chèque de€, libellé à l'ordre de **Culture & Patrimoine** et adressé :

1410, route du Manoir Gosset 14340 - Saint-Ouen-le-Pin

Date

Signature

Adhérer à l'association **Culture & Patrimoine**, c'est lui apporter un soutien moral et une aide financière qui participent à la pérennisation et au développement des Promenades musicales à l'heure où les financements publics se réduisent.

Tous les membres bénéficient d'une **réservation prioritaire** et sont conviés à un **concert-surprise** en fin de festival. Ensuite, selon leur qualité, des avantages distincts leur sont offerts.

Chaque adhérent bénéficie d'**avantages fiscaux : réduction d'impôts sur le revenu de 66% du montant du don**, pris dans la limite de 20% du revenu imposable (exemple : un don de 100€ ne coûte en définitive que 34€). Un reçu fiscal est adressé à ceux qui en font la demande (cocher la case prévue à cet effet).

Bulletin de réservation

LIEUX ET DATES	TARIFS	NB PLACES	TOTAL
LISIEUX Théâtre Samedi 2 juillet	Concert et p'tit blanc du comptoir <i>Plein tarif</i> 25€ <i>Tarif réduit</i> 20€ <i>Tarif jeune</i> 5€
DIVES-SUR-MER Eglise Dimanche 3 juillet	Visite et concert <i>Plein tarif</i> 20€ <i>Tarif réduit</i> 15€ <i>Tarif jeune</i> 5€
HONFLEUR Médiathèque Vendredi 8 juillet	Rencontre et apéritif <i>Entrée libre</i>
HONFLEUR Greniers à sel Samedi 9 juillet	Prélude et concert <i>Plein tarif</i> 30€ <i>Tarif réduit</i> 25€ <i>Tarif jeune</i> 5€ O Assiste(nt) au Prélude
DEAUVILLE Théâtre du Casino Barrière Dimanche 10 juillet	Visite et concert <i>Plein tarif</i> 30€ <i>Tarif réduit</i> 25€ <i>Tarif jeune</i> 5€
LIVAROT Halle au beurre Vendredi 15 juillet	Spectacle et goûter <i>Tarif adulte</i> 10€ <i>Tarif jeune</i> 5€ O séance de 14h O séance de 17h
PIERREFITTE-EN-AUGE Château Samedi 16 juillet	Promenade, délices et concert <i>Plein tarif</i> 25€ <i>Tarif réduit</i> 20€ <i>Tarif jeune</i> 5€ O séance de 14h O séance de 17h
ORBEC Couvent des Augustines Dimanche 17 juillet	Visite, concert et apéritif <i>Plein tarif</i> 20€ <i>Tarif réduit</i> 15€ <i>Tarif jeune</i> 5€

- Lorsqu'il y a deux séances, indiquez votre choix en cochant la case correspondante
- A partir de 4 concerts réservés pour la même personne, le tarif réduit est appliqué

LIEUX ET DATES	TARIFS	NB PLACES	TOTAL
----------------	--------	-----------	-------

CABOURG

Casino et Salle des Fêtes
Vendredi 22 juillet

Conférence et concert

Plein tarif 25€
 Tarif réduit 20€
 Tarif jeune 5€
 O Assiste(nt) à la conférence

COURTONNE-LA-MEURDRAC

Eglise
Samedi 23 juillet

Visite et concert

Plein tarif 20€
 Tarif réduit 15€
 Tarif jeune 5€

PONT-L'EVEQUE

Eglise et cinéma-théâtre
Dimanche 24 juillet

Petite messe, cabaret et buffet blanc

Plein tarif 20€
 Tarif réduit 15€
 Tarif jeune 5€
 O séance de 14h O séance de 17h30

MEZIDON-CANON

Château
Mercredi 27 juillet

Concert et apéritif du pique-nique chapeauté

Plein tarif 25€
 Tarif réduit 20€
 Tarif jeune 5€

SAINT-PIERRE-SUR-DIVES

Halle
Samedi 30 juillet

Visite, concert et buffet des Halles

Plein tarif 20€
 Tarif réduit 15€
 Tarif jeune 5€

BERNAY

Abbatiale
Dimanche 31 juillet

Banquet et concert

Plein tarif 30€
 Tarif réduit 25€

CONCERT-SURPRISE

Jeudi 4 août - 17h
Réservé aux adhérents

Tarif unique 5€

TOTAL

NOM et prénom.....

Adresse.....

Téléphone.....Courriel.....

A retourner avec un **chèque** et une **enveloppe timbrée**
pour l'envoi des billets à :

CULTURE & PATRIMOINE

1410, Route du Manoir Gosset 14340 - Saint-Ouen le Pin

Covoiturage

Le covoiturage permet de faire des économies d'énergie, de diminuer les frais de transport, et aussi de donner la possibilité aux auditeurs qui n'ont pas de voiture ou dont la vue est insuffisante, d'assister aux concerts. Dès réception de vos informations, nous mettrons en contact les personnes offrant et cherchant un covoiturage.

Lieux et dates	J'offre du covoiturage	Je demande du covoiturage	départ*
LISIEUX Samedi 2 juillet
DIVES-SUR-MER Dimanche 3 juillet
HONFLEUR Vendredi 8 juillet
HONFLEUR Samedi 9 juillet
DEAUVILLE Dimanche 10 juillet
LIVAROT Vendredi 15 juillet
PIERREFITTE-EN-AUGE Samedi 16 juillet
ORBEC Dimanche 17 juillet
CABOURG Vendredi 22 juillet
COURTONNE-LA-MEURDRAC Samedi 23 juillet
PONT-L'EVEQUE Dimanche 24 juillet
SAINT-PIERRE-SUR-DIVES Samedi 30 juillet
BERNAY Dimanche 31 juillet

* Indiquer la ville de départ si elle est différente de celle mentionnée sur votre bulletin de réservation

Rejoignez Le Cercle des mécènes

Pour tous renseignements : direction@pays-auge-culture.org
Véronique Pleintel : 06 81 28 99 16

Samedi 16 juillet - 14h et 17h

Château

PIERREFITTE-EN-AUGE

*Promenade et délices honnêtes
au Jardin d'Erasmus*

Noémi Boutin

Violoncelle

Jean-Marie Ségrétier, flûte

Aurélié Bouchinet-Desfrièches, guide-conférencière

Margot Châron, comédienne

Emmanuel Pleintel, comédien



Jean-Sébastien Bach : Sonate pour violoncelle seul
Benjamin Britten : Suite pour violoncelle seul
Erasmus de Rotterdam : Banquets profane et religieux
Pièces pour flûte seule

Le domaine de Pierrefitte-en-Auge a tout du jardin d'Eden, magnifiquement paysagé par sa propriétaire qui nous y accueille. Erasmus nous a semblé le meilleur guide pour évoquer les plaisirs honnêtes auxquels nous vous convions. Un premier petit chemin dans le parc vous dira les secrets de ce lieu, ensuite, dans l'Orangerie, Noémi Boutin, qui avait ébloui ceux qui ont pu l'écouter l'an passé durant le concert-surprise, jouera des suites de Bach et de Britten. Enfin, dans le jardin, une promenade littéraire, musicale et gustative vous dira le bonheur ineffable de la nature en compagnie de Jean-Marie Ségrétier, Margot Châron et Emmanuel Pleintel.

14h et 17h : Visite, récital, promenade animée et délices champêtres

*Le Château de Pierrefitte-en-Auge se trouve sur la D48,
entre Pont-l'Evêque et Le Breuil-en-Auge...*

Vous apercevrez des pancartes...

N'allez surtout pas jusqu'au centre-bourg du village ! Restez sur la D48.

Plein tarif 25€
Tarif réduit 20€
Tarif jeune 5€

Dimanche 17 juillet - 18h
Couvent des Augustines
ORBEC

Un parfum d'essentiel



Trio Dali

Jack Liebeck, *violon*
Christian-Pierre La Marca, *violoncelle*
Amandine Savary, *piano*

Ludwig van Beethoven : Trio opus 1, N°1
Félix Mendelssohn-Bartholdy : Trio opus 66, N°2

Deux œuvres majeures du répertoire de musique de chambre interprétées par l'un des jeunes trios les plus primés et les plus demandés.

« On reste admiratif devant la suprême élégance de leur jeu, puissant et non grandiloquent » Choc de Classica

16h30 : Visite d'Orbec avec l'Office de Tourisme du Pays de l'Orbiquet "Les Orbecquois célèbres". Rendez-vous sur la placé de la Mairie.

18h : Concert

19h45 : Apéritif

Le Couvent des Augustines (centre culturel) est situé en plein centre-ville, entre la rue principale et la Mairie

Plein tarif 20€
Tarif réduit 15€
Tarif jeune 5€

Vendredi 22 juillet - 20h30
Salle des Fêtes
CABOURG



Un Salon musical au XIX^{ème} siècle

Deborah Nemtanu

Violon

Romain Descharmes

Piano



Claude Debussy : Sonate
César Franck : Sonate, dite "de Vinteuil"
Jules Massenet : Méditation de Thaïs
Maurice Ravel : Tzigane

Comme un rendez-vous dans le salon de Marcel Proust, ce concert illustre à la perfection la délicate atmosphère qui court entre les lignes du temps retrouvé.

« A à peine plus de 30 ans, Deborah Nemtanu est depuis belle lurette une référence dans la vie musicale française » Le Monde
"Le pianiste Romain Descharmes est une merveille de classe et de pureté classique." Le Figaro

Luc Fraisse, professeur et critique littéraire, est spécialiste de l'œuvre de Marcel Proust. Il dirige la collection « Bibliothèque proustienne » (Classiques Garnier) et la « Revue d'Etudes proustiennes ». Il a reçu deux fois le Grand prix de l'Académie française, en 1991 et en 2014.

18h : Conférence dans la Salle de bal du Casino : "Le Salon musical de Marcel Proust" par Luc Fraisse

19h : Cocktail

20h30 : Concert à la Salle des fêtes

D'un bout à l'autre de l'Avenue de la mer, artère principale de Cabourg, se trouvent le Casino (côté mer) et la Salle des Fêtes (derrière la Mairie)

Plein tarif 25€
Tarif réduit 20€
Tarif jeune 5€

Samedi 23 juillet - 20h

Eglise

COURTONNE-LA-MEURDRAC

L'un des plus grands guitaristes d'aujourd'hui

Thibault Cauvin

Guitare



Scarlatti, Albeniz, Piazzolla, Cauvin

Après avoir remporté treize premiers prix internationaux, Thibault Cauvin se lance dans une tournée sans fin qui le mène aux quatre coins du monde. Il fera halte en Pays d'Auge... Ne le manquez sous aucun prétexte.

« *Just incredible, don't miss him* » *Los Angeles Times*

« *Un véritable phénomène* » *Le Figaro*

19h : Commentaire de l'œuvre de **Bob Budd** "Seurat's short" présentée autour du plan d'eau municipal dans le cadre du **Parcours d'art contemporain TRAIT**, organisé par le Pôle muséal de LINTERCOM.

20h : Concert

*De Lisieux, prenez la direction d'Orbec...
A Gos, juste après le pont du train, tournez à gauche...
Direction Courtonne-la-Meurdrac...
L'église vous apparaîtra dans sa majesté...*

Plein tarif 20€
Tarif réduit 15€
Tarif jeune 5€

●

Dimanche 24 juillet - 14h et 17h30
Eglise et Cinéma-théâtre
PONT-L'EVÊQUE



●

Erik Satie a 150 ans !



●

Cabaret Satie

Anne-Aurore Cochet, *soprano*
Hector Cornilleau, *orgue et piano*
Thierry Montier, *piano-jazz*
Emmanuel Pleintel, *conception et comédien*

●

Erik Satie : la Messe des Pauvres, Le Fils des Etoiles
Gymnopédies, mélodies...
Georges Méliès : les débuts du cinéma
Jazz et buffet blanc

Erik Satie est important, un point c'est tout ! Sa musique est étonnante, ses écrits sont vraiment percutants et son personnage est unique : melon, bésicles et parapluie en bandoulière... De plus, il est normand ! Et si l'on insiste un peu, on s'aperçoit qu'en 2016 il s'agira de fêter son cent cinquantième anniversaire...

14h et 17h30 : Rendez-vous à l'église pour célébrer *la Messe des Pauvres* (ouvert à tous). Ensuite, nous nous rendrons au cinéma-théâtre pour un concert-spectacle (cabaret et cinéma) avant de partager le "buffet blanc" au son du piano-jazz

Au centre de la ville, là où se croisent la rue centrale et la Touques

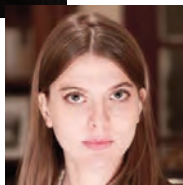
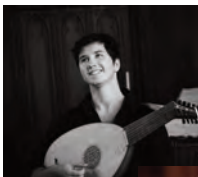
Plein tarif 20€
Tarif réduit 15€
Tarif jeune 5€

Mercredi 27 juillet - 18h
Château
MEZIDON-CANON

Labirinto d'amore

Anna Reinhold
Mezzo-soprano

Thomas Dunford
Archiluth



Kapsberger, Strozzi, Caccini, Monteverdi...

Ils sont jeunes, magnifiques et talentueux. Il est le plus grand luthiste de sa génération, elle est l'une des plus belles révélations du « Jardin des Voix » de William Christie. Un duo exceptionnel !

“A 25 ans Thomas Dunford est déjà LA star du luth que s'arrachent tous les ensembles baroques du moment. Des Musiciens de Saint-Julien aux indétrônables Arts Florissants de William Christie, tous sont tombés sous le charme de son jeu sensible et de sa profondeur poétique.” Le Figaro

“Anna Reinhold impose une présence et une intensité expressive peu communes, troublante sensualité de la douleur amoureuse ou tendresse bouleversée de la Vierge qui connaît le martyr à venir de son fils. Même privé de fil d'Ariane il ne faut pas hésiter à s'aventurer dans ce Labirinto et laisser ses sens s'abandonner”. Choc de Classica

18h : Concert

19h30 : A l'issue du concert, le Parc du Château nous accueille pour partager un pique-nique bucolique. Chacun apporte ses plus beaux sandwiches et se pare de son plus beau chapeau. Nous offrons l'apéritif. (Repli possible en cas de pluie).

A Lisieux, prendre la D613 en direction de Caen...

Juste avant d'arriver à Croissanville, tournez à gauche en empruntant le D152 jusqu'au Château...

Samedi 30 juillet - 19h
Halle
SAINT-PIERRE-SUR-DIVES

La Fête manouche



Les Fils Canouche

Xavier Margogne, *guitare rythmique & derbouka*
Benoit Piquet, *contrebasse*
Samuel Thézé, *clarinette & clarinette basse*
Maryll Abass, *accordéon*

Du tango sensuel aux rumbas espagnoles en passant par un bon vieux swing gitan, laissez vous plonger dans une ambiance décalée pleine d'humour et d'audace au travers d'un spectacle atypique.

Une pompe sauvage, une contrebasse bien boisée, une clarinette basse virtuose et un accordéon emprunt d'émotion : *Les Fils Canouche* nous emmènent dans leur univers très personnel. Leurs sonorités émouvantes et énergiques tirées des musiques du monde forment les rouages d'une mécanique bien huilée qui font taper du pied.

Les Fils Canouche, c'est plus de 500 concerts en Europe dont les 1ère parties de Thomas Dutronc, Féfé, Electro Deluxe [...] et des festivals comme Les Rendez vous de l'Erdre, Jazz en liberté, Jazz à Vienne, Django à Liberchies [...] Jou encore Roland Garros en 2015.

19h : Concert et cochonnailles

Vous ne pourrez manquer la Halle de Saint-Pierre lorsque vous serez sur la grand-place du Marché...

Dimanche 31 juillet - 19h
Abbatiale et Salle des Fêtes
BERNAY

Un banquet pour Madame Bovary



Ensemble *Les Frivolités Parisiennes*

Marc Hajjar, *direction*

Anne-Aurore Cochet, *soprano*

Jean-Noël Teyssier, *ténor*

Deux *danseurs*

Emmanuel Pleintel, *comédien*



Banquet **Quadrilles, valse et chansons du XIX^{ème} siècle**

A l'été 2016, le musée de Bernay dressera des *Portraits de lectrices, d'Emma Bovary à Marie-Claire*. Aux confins de la haute et de la basse Normandie, Bernay est le territoire d'union par excellence, naturellement lié à notre Pays d'Auge. Les publics des *Musicales de Normandie*, festival partenaire, et des *Promenades Musicales du Pays d'Auge* convergeront vers sa somptueuse Abbatiale pour une grande soirée de fête autour d'Emma Bovary et de Gustave Flaubert..

Exposition de photographies de **Philippe Dorléans**

19h : Banquet dans l'Abbatiale suivi d'un...
Concert dans la Salle des Fêtes

Coréalisation avec les Musicales de Normandie

*En venant de Lisieux, quitter la RN13 à Thiberville...
Allez vers Bernay, son centre-ville y loge l'Abbatiale,
jouxant la Mairie et le Musée...*

Plein tarif 30€
Tarif réduit 25€

L'équipe

Les Promenades Musicales ont été créées en 1995 par Christine Van Daele. Elles sont organisées par l'Association Culture & Patrimoine :

Béatrice Hoare : Présidente

Philippe Dorléans : Vice-Président

Pierre de Crépy : Trésorier

Maryse Vernochet , Pauline Lartigue, Hélène Porée, Marguerite de Mézerac, Vincent Timothée, Christophe de Ceunynck, Emmanuel Pleintel, Pierre-Edouard Labbé : Administrateurs

Véronique Pleintel : Direction

Brigitte Collette : Gestion financière et administrative

Manon Vivier et Clémence Guihard : Production et communication

Véronique Furlan : Presse nationale

Emmanuelle Héronnelle et Cédric Maugis : Direction technique et régie

Mélinda Renuart : Stagiaire de l'Université de Princeton

Concert - Surprise réservé aux adhérents

Jeudi 4 août à 17 h

Programme-surprise et lieu-surprise dévoilés au cours du Festival...

Jean-Bertrand Sire - Peintre

Illustration de la couverture



Jean-Claude Malgloire

Retiré dans les montagnes d'Ardèche, Jean-Bertrand Sire fut l'un des derniers élèves de Fernand Léger. Cependant, loin de se tourner vers le constructivisme, son art épousa les formes et les couleurs si souvent mélodieuses de la musique et des musiciens. Il se passionna pour l'éclosion du baroque et suivit dans ses tournées William Christie, Jean-Claude Malgloire ou Raphaël Passaquet qu'il croquait avec ardeur à la plume encre de Chine pendant les répétitions... La Ville d'Auxerre vient de lui consacrer une rétrospective.

Les lieux



Les informations pratiques (tarifs, réservations, abonnements...) sont situées en 2^{ème} de couverture.

Le bulletin de réservation est placé en pages 12 et 13, celui d'adhésion à Culture & Patrimoine en page 11 et celui de covoiturage en page 14

Merci à tous ceux qui ont contribué à la XXII^{ème} édition des Promenades musicales

- 🌀 Le Conseil régional de Normandie
- 🌀 Le Conseil départemental du Calvados et l'Office départemental de l'Action culturelle
- 🌀 La communauté de communes de Lintercom-Lisieux-Pays d'Auge
- 🌀 Les communes de Bernay, Cabourg, Deauville, Dives-sur-Mer, Honfleur, Lisieux, Livarot, Orbec, Pont-L'Évêque, Saint-Pierre-sur-Dives, Trouville
- 🌀 La commune de Saint-Ouen-le-Pin
- 🌀 La WTK Foundation
- 🌀 Le MBH Trust
- 🌀 La Fondation Search
- 🌀 La direction régionale du Crédit Mutuel
- 🌀 La direction régionale de la Caisse des dépôts et consignations
- 🌀 Le Club des Mécènes
- 🌀 L'OMACA de Pont-L'Évêque
- 🌀 L'OMAC de Livarot
- 🌀 Pays d'Auge Expansion
- 🌀 Le Pays d'art et d'histoire
- 🌀 L'ODIA Normandie / Office de Diffusion et d'Information Artistique de Normandie
- 🌀 La SPEDIDAM
- 🌀 L'ADAMI
- 🌀 La Communauté de communes du Pays de l'Orbiquet et son Office de tourisme
- 🌀 L'Évêché de Bayeux et les prêtres affectataires des églises de Pont-L'Évêque, Dives-sur-Mer et Courtonne-la-Meurdrac
- 🌀 Les propriétaires des châteaux de Canon et de Pierrefitte-en-Auge
- 🌀 Le Théâtre de Lisieux-Pays d'Auge
- 🌀 Les casinos Barrière de Deauville et Trouville
- 🌀 Le casino Partouche de Cabourg
- 🌀 L'Espace culturel des Dominicaines à Pont-L'Évêque
- 🌀 Les Musicales de Normandie
- 🌀 L'Opéra de Rouen-Normandie
- 🌀 Le Pôle muséal de Lintercom
- 🌀 L'Association et la revue *Le Pays d'Auge*
- 🌀 Le Comité départemental au tourisme
- 🌀 Les offices de tourisme et syndicats d'initiative
- 🌀 L'Imprimerie Lemesle à Livarot
- 🌀 Télérama
- 🌀 Les journalistes de la presse écrite, de la radio et de la télévision
- 🌀 Les adhérents et les amis
- 🌀 Les bénévoles
- 🌀 et bien sûr, tous les artistes...



LES
PROMENADES MUSICALES
DU PAYS D'AUGE

Association Culture & Patrimoine
1410, route du Manoir Gosset
14340 - SAINT-OUEN-LE-PIN
tel : 02 31 31 06 00

mail : promenadesmusicales@pays-auge-culture.org

site : pays-auge-culture.org

Réalisation : V. et E. Pleinnet d'après une maquette originale de Ch. Van Daele - Logo : A. Le Chevalier - Imprimerie Lemesta, Livarot

